



## Vad är Cadou?

- // Cadou innehåller den aktiva substansen flufenacet (508,8 g/l)
- // Cadou kommer säljas i kombination med Mateno Duo alt. DFF
- // Tillför en ny aktiv substans mot ogräs i Sverige
- // I huvudsak jordverkande effekt
- // Förstärker effekten på åkerven och vitgröe
- // Kan användas dagtid utan restriktioner för munstycksval eller skyddsavstånd

### Användningsvillkor:

Gröda	Syfte	Maxdos/ behandling	Max antal behandlingar	Utvecklings- stadium	Rekommenderad vätskemängd l/ha	Karens
Höstvete Höstrågvete Höstkorn Höstråg	Åkerven Vitgröe	0,035	1	10-13	150-200	-



# Vi introducerar Mateno Forte Set

*Ny bekväm höstbehandling som vässar effekten på åkerven och vitgröe*



Aklonifen 500 g/l  
Diflufenikan 100 g/l  
Dos 0,35 l/ha

+ CADOU<sup>®</sup> →

Flufenacet 508,8 g/l  
Dos 0,035 l/ha



2 x 5 liter Mateno Duo  
1 liter Cadou

Räcker till 28,6 hektar



# Cadou + DFF (Gullviks)

*Ny flexibel höstbehandling som vässar effekten på åkerven och vitgröe*



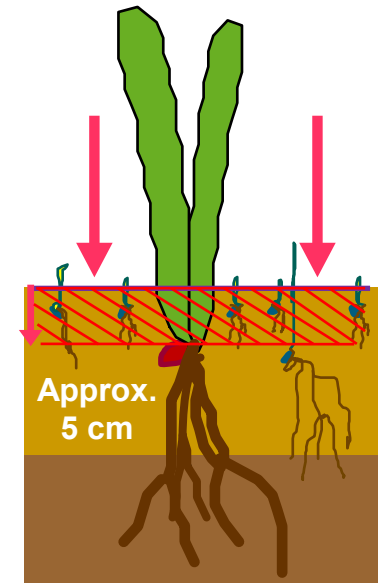
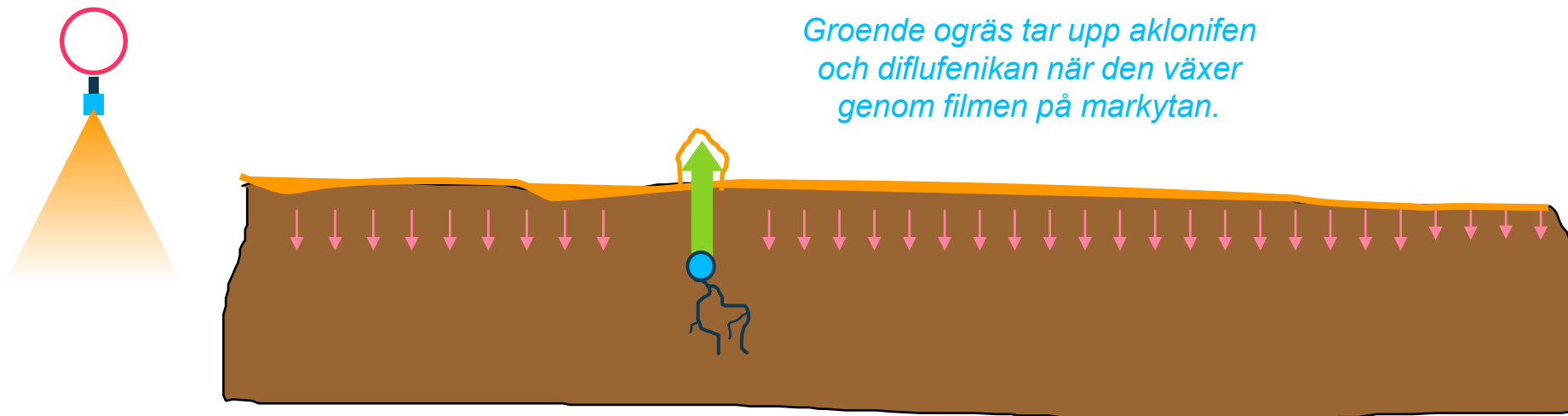
- Förstärkt effekt på örtogräs med tillsats av diflufenikan-produkt eller Mateno Duo
- Förstärkt effekt på gräsogräs med tillsats av prosulfokarb-produkt



# Upptag av Aklonifen + Diflufenikan + Flufenacet

## Rötter och skott

- // Aklonifen och diflufenikan lägger sig som en jämn och stabil film på markytan
- // Aklonifen och diflufenikan tas upp via det groende ogräset och fördelas ut i växtens celler
- // På ogräs som är uppkomna vid behandling sker upptag via bladen
- // Minimalt upptag via rötterna
  
- // Flufenacet tas huvudsakligen upp via rötterna.
- // Flufenacet rör sig lättare ner i jorden och tas upp av mer djupliggande groende ogräs
- // God markfukt gynnar effekten



*Flufenacet rör sig genom jorden ner till djupliggande ogräs*

# 3 olika verkningsätt mot ogräs på hösten

*Resistensbrytare som inte begränsar preparatvalen på våren*



## Cadou

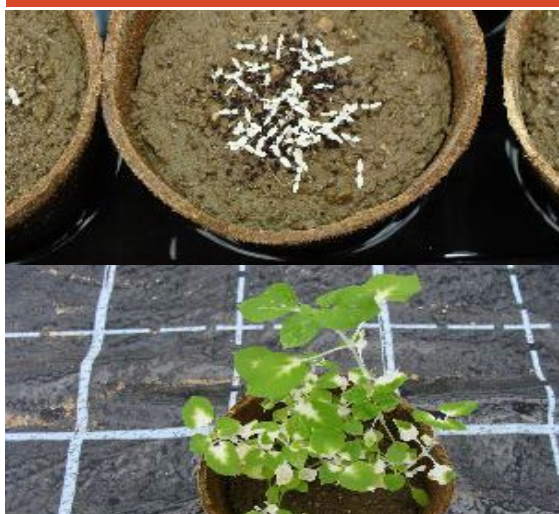
**Flufenacet**  
 $C_{14}H_{13}F_4N_3O_2S$



15 (K3) – hämmar bildandet av långa fettsyror

## Mateno Duo

**Diflufenikan**  
 $C_{19}H_{11}F_5N_2O_2$



12 (F1) – PDS hämmar/bleker

**Aklonifen**  
 $C_{12}H_9ClN_2O_3$



32 (S) - SDS hämmar/bleker

## Mateno Forte Set



# Effekter

## - skillnad Mateno Duo jmf med Mateno Forte Set



BBCH	10 - 11	10 - 11	10 - 11
	Mateno Duo 0,35	Mateno Duo 0,35 + Cadou 0,035	Mateno Duo 0,35 + Prosulf. 1,5
<b>Örtogräs</b>			
Baldersbrå	xxx	xxx	xxx
Blåklint	xx	xx	xx
Förgätmigej	xxx	xxx	xxx
Korsört	xxx	xxx	xxx
Lomme	xxx	xxx	xxx
Näva	xxx	xxx	xxx
Penningört	-	-	x
Plister	xxx	xxx	xxx
Raps	xx	xx	xx
Snärjmåra	xx	xx	xxx
Vallmo	xxx	xxx	xxx
Veronika	xxx	xxx	xxx
Våtarv (även ALS-res)	xxx	xxx	xxx
Åkerviol	xxx	xxx	xxx
<b>Gräsogräs</b>			
Rajgräs	-	-	xx
Renkavle	-	-	xx
Råttsvingel	-	-	xx
Vitgröe	x	xx	xxx
Åkerven	x(x)	xx	xxx

Effekt	
xxx	mer än 90%
xx	70 - 90%
x	40 - 70%
-	mindre än 40%

✓ Förstärkt effekt på vitgröe och åkerven  
 ✓ Bäst effekt vid behandling i DC 10





# Effekter på gräsogräs

- 0,35 l/ha Mateno Duo har ca 60-70 % effekt på åkerven och vitgröe
- Tillsats av Cadou förstärker och stabiliserar effekten på åkerven och vitgröe
  - 0,035 l Cadou motsvarar ca 0,5 l Boxer i gräseffekt
- Tidiga behandlingar har gett högre effekt av Cadou
  - Behandla i DC 10
- Vid högt tryck av åkerven el vitgröe eller vid förekomst av "tuffare" gräsogräs som renkavle, rajgräs etc krävs tillsats av prosulfokarb för tillräcklig effekt





# Varför Mateno Forte Set?

- // Mateno Forte Set = **Mateno Duo + Cadou**
- // Bredverkande lösning för höstbehandling. Effekt på flera nyckelgräs, ört och gräs:
  - // Mateno Duo hanterar örtogräs effektivt, inklusive blåklint, spillraps och vallmo
  - // Cadou förstärker effekten på åkerven och vitgröe
- // God resistensstrategi – 3 aktiva substanser
  - // Inga begränsningar i preparatval vid en efterföljande vårbehandling
- // Möjlighet att behandla dagtid
- // Inga restriktioner för munstycksval el skyddsavstånd



*Effektivare och  
bekvämare  
höstbehandling!*





**Mateno<sup>®</sup>**  
**DUO**



**Mateno<sup>®</sup>**  
**FORTE SET**

# Nya effektiva ogräslösningar

– för höstbekämpning



## Fokus på örtogräs

**0,35 l/ha Mateno Duo**

### En bra start på hösten

Lösning för dig som vill ha en effektiv lösning mot örtogräs, inkl. blåklint, spillraps, våtarv (även resistent), näva och diflufenikan-ogräsen samt moderat effekt på de vanligaste gräsogräsen.



## Fokus på örtogräs och lättare gräsogräs

**Mateno Forte Set**  
**0,35 l/ha Mateno Duo**  
**+ 0,035 l/ha Cadou**

### En förstärkt start på hösten

Lösning för dig som vill ha en effektiv lösning mot örtogräs, inkl. blåklint, spillraps, våtarv (även resistent), näva och diflufenikan-ogräsen samt förstärkt effekt på åkerven och vitgröe.



## Fokus på gräsogräs

**0,35 l/ha Mateno Duo**  
**+ 1,5-3,0 l/ha\* Prosulfokarb**

### Mycket god effekt på gräsogräs och örtogräs på hösten

Lösning för dig som strävar efter mycket god effekt på gräsogräs samt örtogräs, inkl. blåklint, spillraps, våtarv (även resistent), näva och diflufenikan-ogräsen.

\* Dos beroende på gräsogräs i fältet.



# Vår rekommendation: Mateno Duo & Mateno Forte Set

## Generellt

- Den mest optimala behandlingstidpunkten är när jorden har satt sig och sprutspåren är synliga, DC 10 – 11 (Råg bör först behandlas efter DC 10)
- Vid sen sådd kan behandling ske när jorden satt sig
- God markfukt och lätt regn förstärker effekten

## Höstvete och rågvete

- Mateno Duo/Forte Set körs separat eller i blandning med prosulfokarb-produkt. I blandning uppnås synergieffekt

## Höstkorn

- Mateno Duo/Forte Set ska *inte blandas* med prosulfokarb-produkt
- När prosulfokarb körs först – uppföljning med Mateno Duo/Forte Set 7–10 dagar efter
- Vid grund sådd (2-3 cm) – avvakta med Mateno-behandling till DC 10

## Höstråg

- Mateno Duo/Forte Set ska *inte blandas* med prosulfokarb-produkt
- När prosulfokarb körs först – uppföljning med Mateno Duo/Forte Set 7-10 dagar efter
- Råg bör behandlas med Mateno Duo/Forte Set först efter DC 10

